

Решение о согласовании № \_\_\_\_\_  
от « \_\_\_\_\_ » \_\_\_\_\_ года

\_\_\_\_\_  
(подпись)

М.П.

# ПАСПОРТ ФАСАДОВ

## 0922 – ПФ8М188

Адрес здания, строения, сооружения: г.Екатеринбург, ул. 8 марта, 188

Ответственный за эксплуатацию: ООО "УЖК "Территория-Юг"

Год постройки: 2015 г.

Заказчик:

Паспорт выполнен: SOGLASOVANIE66.RU

г. Екатеринбург, пер.химиков д.3., оф.400

Паспорт фасадов составлен по состоянию  
на «30» сентября 2022г.

Актуализирован « \_\_\_\_\_ » \_\_\_\_\_ г.

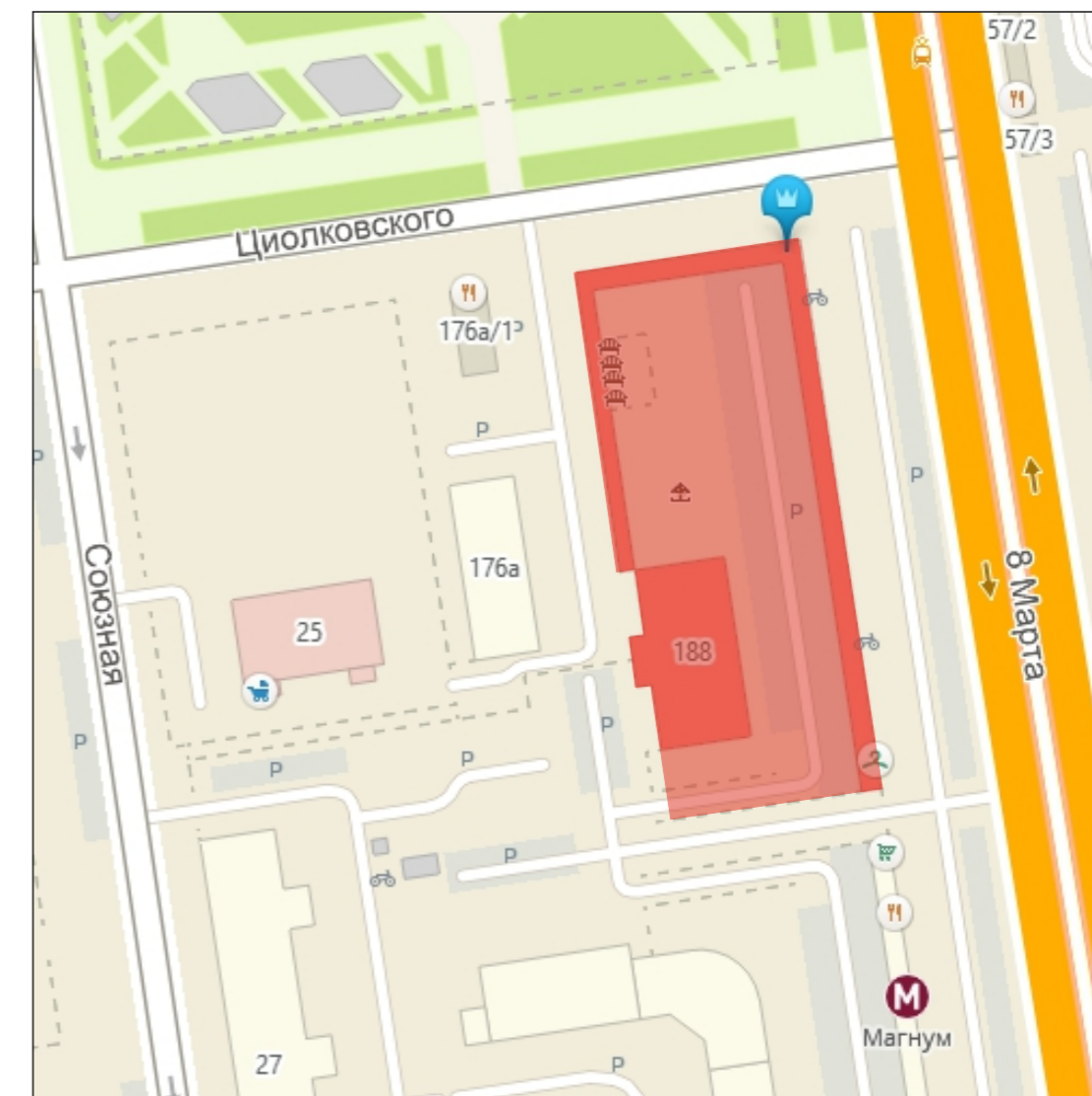
### Примечание!

Разработка паспорта фасадов здания осуществляется в соответствии с требованиями «Положения о порядке предоставления решения о согласовании архитектурно-градостроительного облика существующего здания, строения, сооружения расположенного на территории муниципального образования «город Екатеринбург» утвержденными Постановлением Администрации города Екатеринбурга от 09.11.2015 №3198»

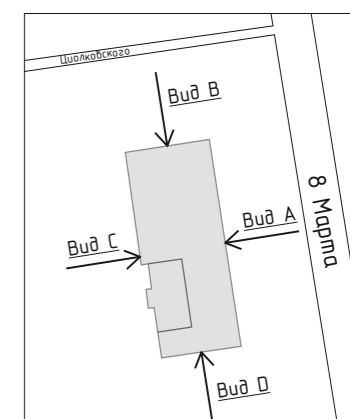
Содержание альбома

| Лист  | Наименование  | Примечание   |
|-------|---|--|
| 01    | Общие данные  | Содержание альбома.<br>Ситуационная схема.<br>Пояснительная записка. |
| 02-04 | Материалы фотофиксации существующего состояния фасадов  |  |
| 05-06 | Схема фасада с указанием архитектурных элементов и элементов фасада                             |  |
| 07-08 | Схема фасада. Колористическое решение.  |  |
| 09-10 | Схема подсветки с указанием типов осветительных приборов.                                       |  |
| 11-12 | Схема возможного размещения дополнительного оборудования, дополнительных элементов и устройств. |  |
| 13    | Перечень дополнительного оборудования, элементов и устройств                                    |  |
| 14    | Сведения о корректировке паспорта.  |  |
|       |   |  |
|       |   |  |
|       |   |  |
|       |   |  |
|       |   |  |
|       |   |  |
|       |   |  |
|       |   |  |
|       |   |  |
|       |   |  |
|       |   |  |
|       |   |  |
|       |   |  |
|       |   |  |
|       |   |  |
|       |   |  |
|       |   |  |
|       |   |  |

Ситуационная схема



Здание по адресу: г.Екатеринбург, ул. 8 марта, 188



ПОЯСНИТЕЛЬНАЯ ЗАПИСКА

Паспорт цветового решения и размещения дополнительных рекламных конструкций здания по адресу: ул. 8 Марта в Чкаловском р-не города Екатеринбурга разработан на основании: задания Заказчика, «Положения о порядке предоставления решения о согласовании архитектурно-градостроительного облика существующего здания, строения, сооружения расположенного на территории муниципального образования «город Екатеринбург» утвержденными Постановлением Администрации города Екатеринбурга от 09.11.2015 №3198»

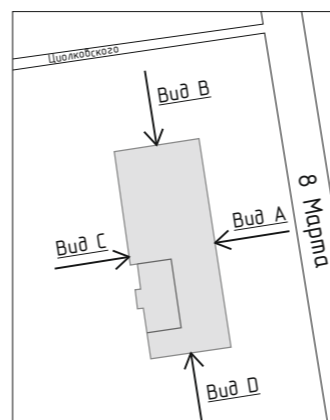
Цветовое решение фасадов и обозначенные места для размещения рекламных элементов приняты с учетом особенности окружающей застройки и сохранением архитектурно-художественного облика здания.

В соответствии с разработанным паспортом фасадов планируется размещение дополнительных рекламных элементов.

Принятые в паспорте фасадов решения, соответствуют требованиям экологических, санитарно-гигиенических, противопожарных и других норм, действующих на территории Российской Федерации и обеспечивают безопасную для жизни и здоровья людей эксплуатацию объекта. Предусмотренные паспортом решения не затрагивают конструктивные и другие характеристики надежности и безопасности здания. Несущие способности конструкций не нарушены.

|   |        |       |        |       |        |
|---|--------|-------|--------|-------|--------|
| 0922 - ПФ8М188  |        |       |        |       |        |
| Паспорт фасада здания жилого многоквартирного дома со встроенно-пристроенными нежилыми помещениями по ул. 8 Марта, 188 в г. Екатеринбурге |        |       |        |       |        |
| Изм.  | Кол.ч. | Лист  | № Док. | Подп. | Дата   |
| Разработал  |        | Дрозд |        |       | 09.22  |
| Общие данные  |        |       |        |       |        |
|   |        |       | Стадия | Лист  | Листов |
|   |        |       |        | 01    | 14     |
| Проверил Новокшонова  |        |       |        |       |        |
| Содержание альбома. Ситуационная схема. Пояснительная записка.  |        |       |        |       |        |
| SOGLASOVANIE66.RU<br>г. Екатеринбург, пер.химиков д.3., оф.400  |        |       |        |       |        |

Главный фасад (Вид А)

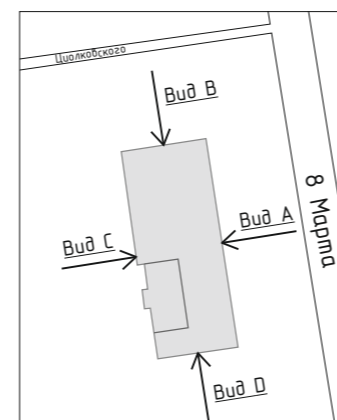


|            |       |             |        |                    |       |   |  |      |        |
|------------|-------|-------------|--------|--------------------|-------|---|--|------|--------|
|            |       |             |        |                    |       | 0922 - ПФ8М188  |  |      |        |
|            |       |             |        |                    |       | Паспорт фасада здания жилого многоквартирного дома со встроенно-пристроенными нежилыми помещениями по ул. 8 Марта, 188 в г. Екатеринбурге |  |      |        |
| Изм.       | Колч. | Лист        | № Док. | Подп.              | Дата  | Материалы фотофиксации существующего состояния фасадов  | Стадия   | Лист | Листов |
| Разработал |       | Дрозд       |        | <i>[Signature]</i> | 09.22 |   |  | 02   | 14     |
| Проверил   |       | Новокшопова |        | <i>[Signature]</i> |       | Главный фасад (Вид А)   | SOGLASOVANIE66.RU<br>г. Екатеринбург, пер.химиков д.3., оф.400 |      |        |

Боковаў фасад (Вид В)

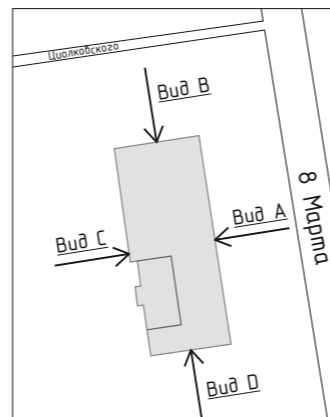


Боковаў фасад (Вид D)



|            |       |             |        |                    |       |  |  |      |        |
|------------|-------|-------------|--------|--------------------|-------|--|--|------|--------|
|            |       |             |        |                    |       | 0922 - ПФ8М188   |  |      |        |
|            |       |             |        |                    |       | Паспорт фасада здания жилого многоквартирного дома со встроенно-пристроенными нежилыми помещениями по ул. 8 Марта, 188 в г. Екатеринбург |  |      |        |
| Изм.       | Колч. | Лист        | № Док. | Подп.              | Дата  | Материалы фотофиксации существующего состояния фасадов   | Стадия   | Лист | Листов |
| Разработал |       | Дрозд       |        | <i>[Signature]</i> | 09.22 |  |  | 03   | 14     |
| Проверил   |       | Новокшопова |        | <i>[Signature]</i> |       | Боковой фасад (Вид В)<br>Боовой фасад (Вид D).   | SOGLASOVANIE66.RU<br>г. Екатеринбург, пер.химиков д.3., оф.400 |      |        |

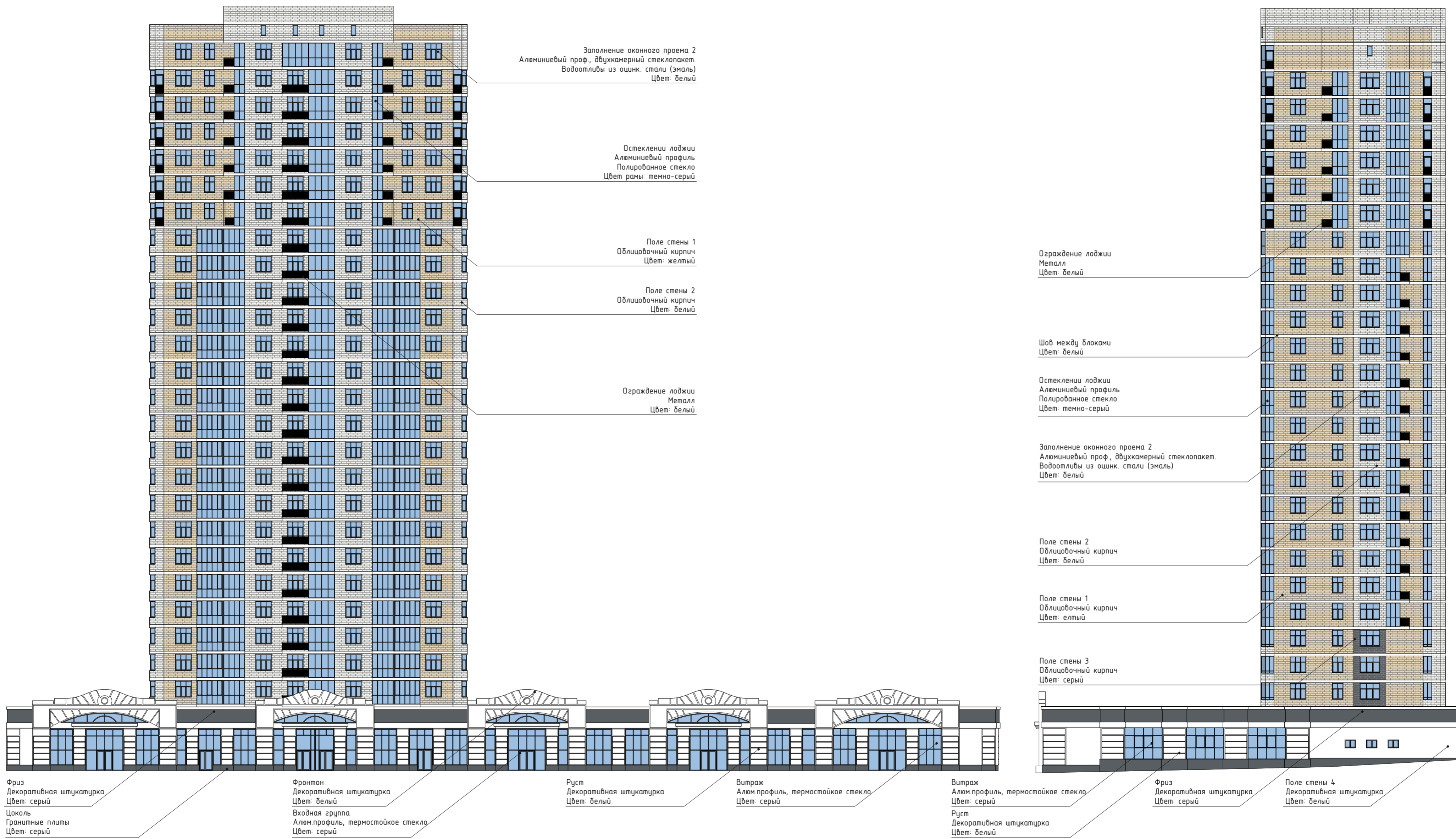
Дворовой фасад (Вид С)



|            |        |             |        |                    |       |   |  |      |        |
|------------|--------|-------------|--------|--------------------|-------|---|--|------|--------|
|            |        |             |        |                    |       | 0922 - ПФ8М188  |  |      |        |
|            |        |             |        |                    |       | Паспорт фасада здания жилого многоквартирного дома со встроенно-пристроенными нежилыми помещениями по ул. 8 Марта, 188 в г. Екатеринбурге |  |      |        |
| Изм.       | Кол.ч. | Лист        | № Док. | Подп.              | Дата  | Материалы фотофиксации существующего состояния фасадов  | Стадия   | Лист | Листов |
| Разработал |        | Дрозд       |        | <i>[Signature]</i> | 09.22 |   |  | 04   | 14     |
| Проверил   |        | Новокшопова |        | <i>[Signature]</i> |       | Дворовой фасад (С).   | SOGLASOVANIE66.RU<br>г. Екатеринбург, пер.химиков д.3., оф.400 |      |        |

Главный фасад (Вид А)

Боковой фасад (Вид В)



Заполнение оконного проема 2  
Алюминиевый проф., двухкамерный стеклопакет.  
Водоотливы из оцинк. стали (эмаль)  
Цвет: белый

Остекление лоджии  
Алюминиевый профиль  
Политрированное стекло  
Цвет рамы: темно-серый

Поле стены 1  
Облицовочный кирпич  
Цвет: желтый

Поле стены 2  
Облицовочный кирпич  
Цвет: белый

Ограждение лоджии  
Металл  
Цвет: белый

Ограждение лоджии  
Металл  
Цвет: белый

Шов между блоками  
Цвет: белый

Остекление лоджии  
Алюминиевый профиль  
Политрированное стекло  
Цвет: темно-серый

Заполнение оконного проема 2  
Алюминиевый проф., двухкамерный стеклопакет.  
Водоотливы из оцинк. стали (эмаль)  
Цвет: белый

Поле стены 2  
Облицовочный кирпич  
Цвет: белый

Поле стены 1  
Облицовочный кирпич  
Цвет: белый

Поле стены 3  
Облицовочный кирпич  
Цвет: серый

Фриз  
Декоративная штукатурка  
Цвет: серый  
Цоколь  
Гранитные плиты  
Цвет: серый

Фронтон  
Декоративная штукатурка  
Цвет: белый  
Входная группа  
Алюм.профиль, термостойкое стекло  
Цвет: серый

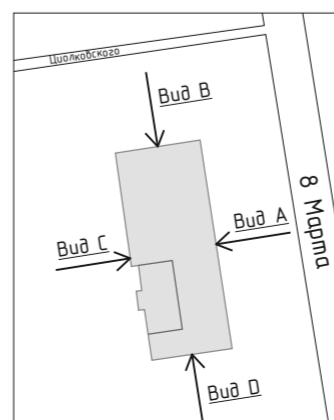
Руст  
Декоративная штукатурка  
Цвет: белый

Витраж  
Алюм.профиль, термостойкое стекло  
Цвет: серый

Витраж  
Алюм.профиль, термостойкое стекло  
Цвет: серый  
Руст  
Декоративная штукатурка  
Цвет: белый

Фриз  
Декоративная штукатурка  
Цвет: серый

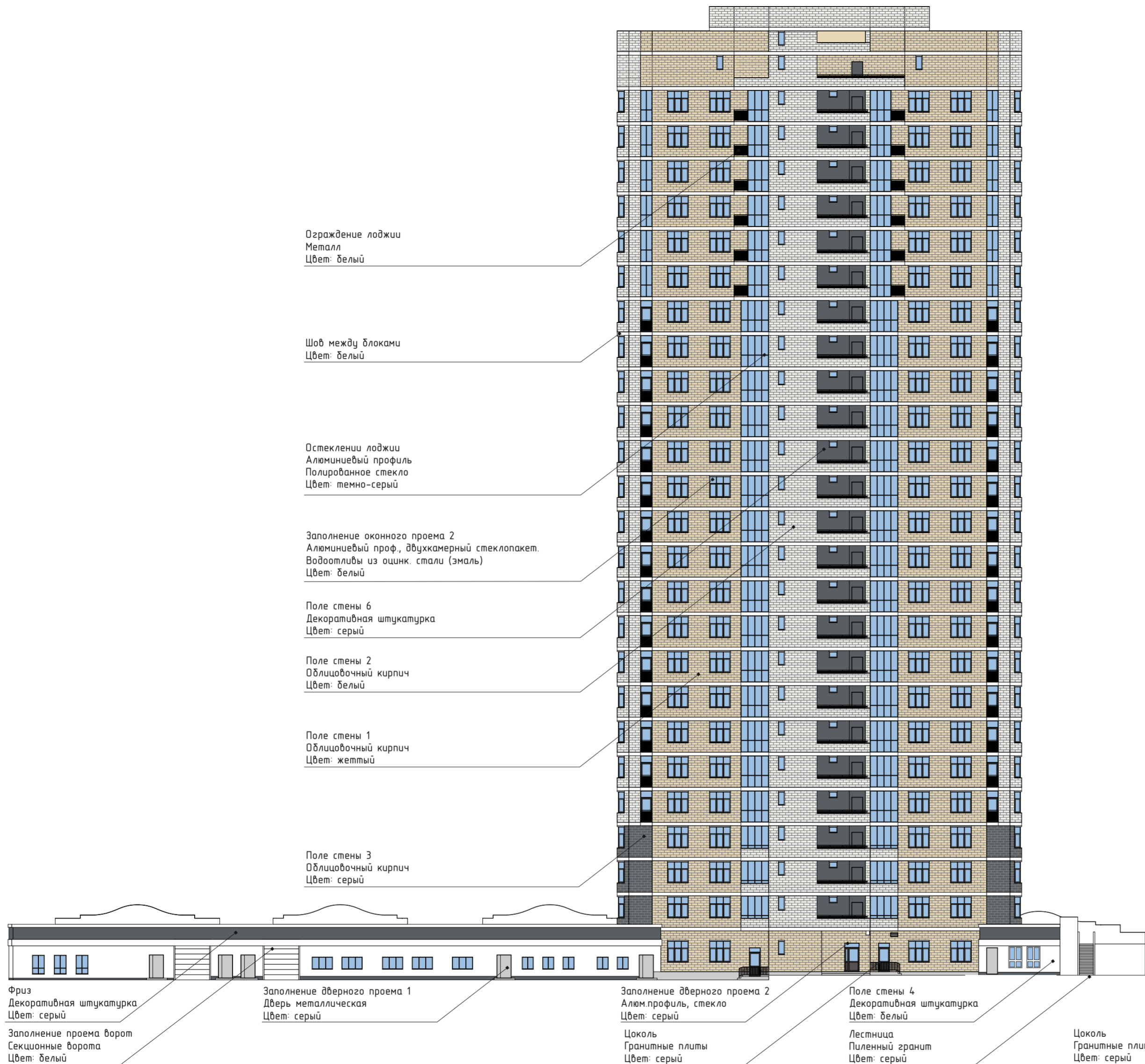
Поле стены 4  
Декоративная штукатурка  
Цвет: белый



|  |             |      |        |   |       |
|--|-------------|------|--------|---|-------|
| 0922 - ПФ8М188   |             |      |        |   |       |
| Паспорт фасада здания жилого многоквартирного дома со встроенно-пристроенными нежилыми помещениями по ул. 8 Марта, 188 в г. Екатеринбург |             |      |        |   |       |
| Изм.   | Колуч.      | Лист | № Док. | Подп.   | Дата  |
| Разработал   | Дрозд       |      |        | <i>[Signature]</i>  | 09.22 |
| Проверил   | Новокшопова |      |        | <i>[Signature]</i>  |       |
| Схема фасада с указанием архитектурных элементов и элементов фасада  |             |      |        | Стация  | Лист  |
|  |             |      |        |   | 14    |
| Главный фасад (Вид А)<br>Боковой фасад (Вид В)   |             |      |        | SOGLASOVANIE66.RU<br>г. Екатеринбург, пер. химиков д.3., оф.400 |       |

Дворовой фасад (Вид С)

Боковой фасад (Вид D)



Ограждение лоджии  
Металл  
Цвет: белый

Шов между блоками  
Цвет: белый

Остекление лоджии  
Алюминиевый профиль  
Политрированное стекло  
Цвет: темно-серый

Заполнение оконного проема 2  
Алюминиевый проф., двухкамерный стеклопакет.  
Водоотливы из оцинк. стали (эмаль)  
Цвет: белый

Поле стены 6  
Декоративная штукатурка  
Цвет: серый

Поле стены 2  
Облицовочный кирпич  
Цвет: белый

Поле стены 1  
Облицовочный кирпич  
Цвет: желтый

Поле стены 3  
Облицовочный кирпич  
Цвет: серый

Фриз  
Декоративная штукатурка  
Цвет: серый

Заполнение дверного проема 1  
Дверь металлическая  
Цвет: серый

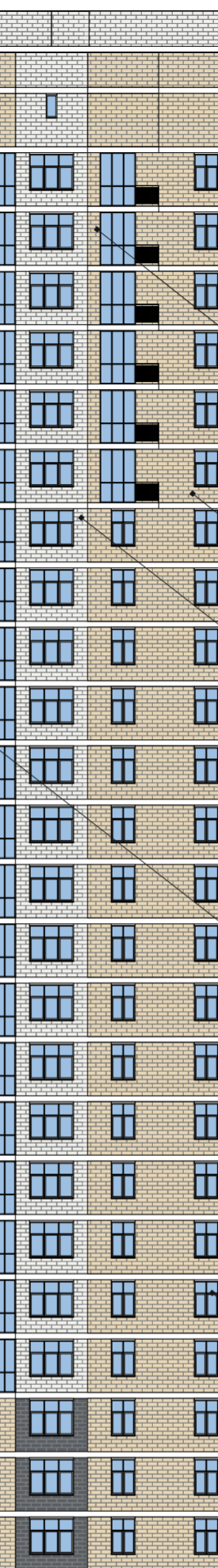
Заполнение дверного проема 2  
Алюм.профиль, стекло  
Цвет: серый

Поле стены 4  
Декоративная штукатурка  
Цвет: белый

Цоколь  
Гранитные плиты  
Цвет: серый

Поле стены 4  
Декоративная штукатурка  
Цвет: белый

Заполнение дверного проема 1  
Дверь металлическая  
Цвет: серый



Остекление лоджии  
Алюминиевый профиль  
Политрированное стекло  
Цвет рамы: темно-серый

Поле стены 1  
Облицовочный кирпич  
Цвет: желтый

Поле стены 2  
Облицовочный кирпич  
Цвет: белый

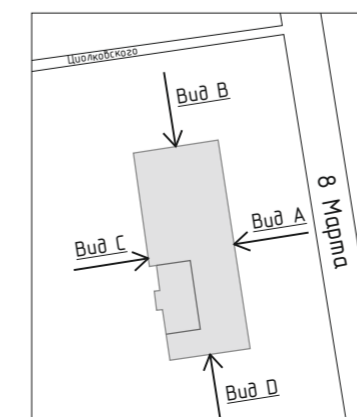
Ограждение лоджии  
Металл  
Цвет: белый

Заполнение оконного проема 2  
Алюминиевый проф., двухкамерный стеклопакет.  
Водоотливы из оцинк. стали (эмаль)  
Цвет: белый

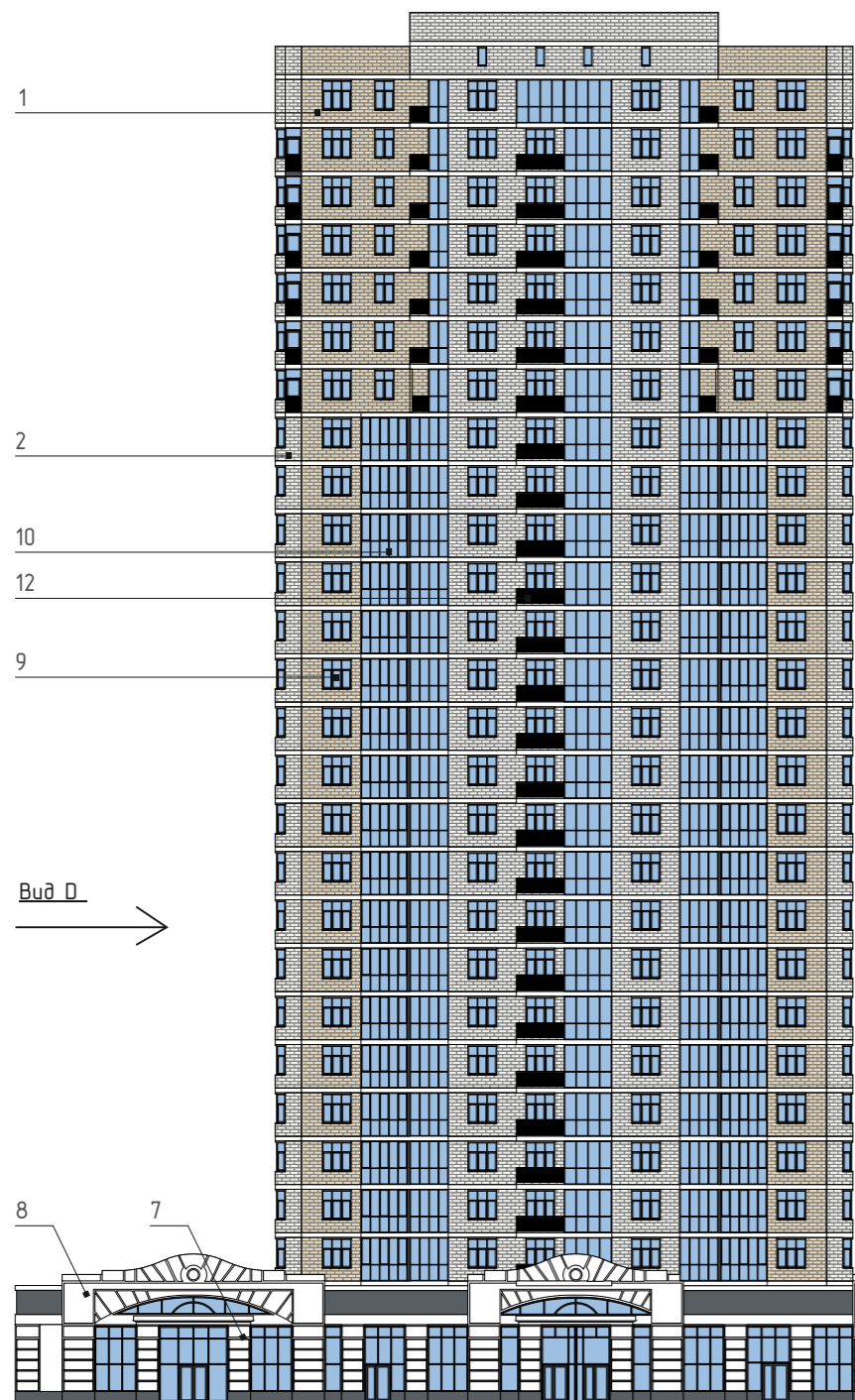
Фриз  
Декоративная штукатурка  
Цвет: серый

Витраж  
Алюм.профиль, стекло  
Цвет: серый

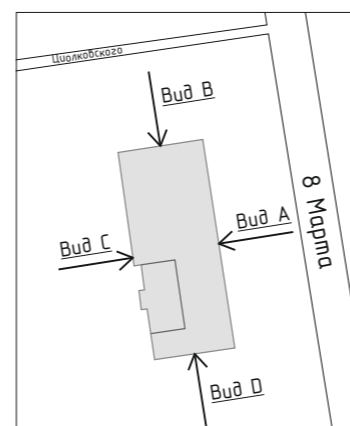
Руст  
Декоративная штукатурка  
Цвет: белый



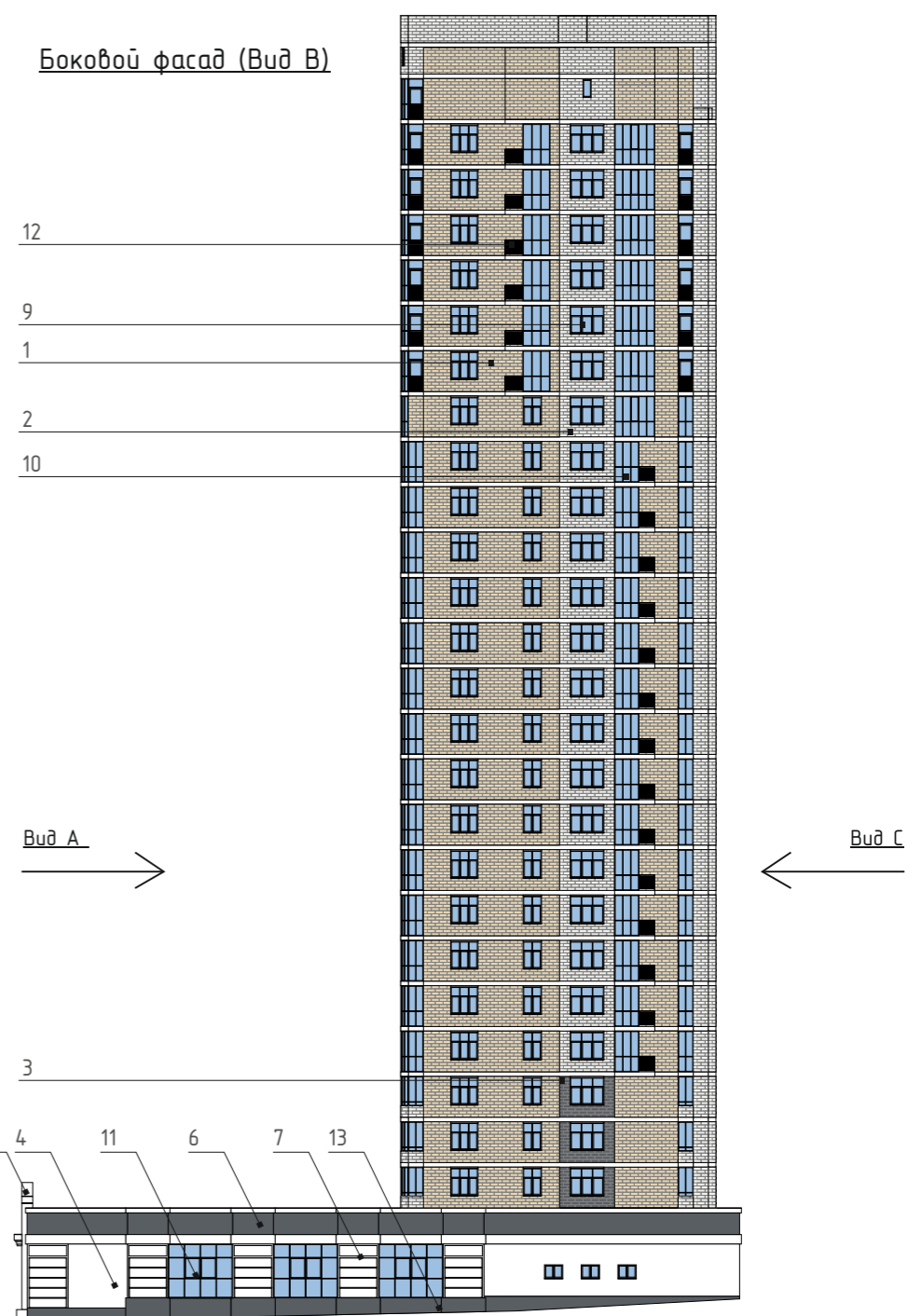
|   |            |      |        |       |       |   |   |      |        |
|---|------------|------|--------|-------|-------|---|---|------|--------|
| 0922 - ПФ8М188  |            |      |        |       |       |   |   |      |        |
| Паспорт фасада здания жилого многоквартирного дома со встроенно-пристроенными нежилыми помещениями по ул. 8 Марта, 188 в г. Екатеринбурге |            |      |        |       |       |   |   |      |        |
| Изм.  | Колуч.     | Лист | № Док. | Подп. | Дата  | Схема фасада с указанием архитектурных элементов и элементов фасада | Стадия  | Лист | Листов |
|   |            |      |        |       | 09.22 |   |   | 06   | 14     |
| Проверил  | Новокшнова |      |        |       |       | Дворовой фасад (Вид С)<br>Боковой фасад (Вид D)                     | SOGLASOVANIE66.RU<br>г. Екатеринбург, пер. химиков д.3., оф.400 |      |        |



Главный фасад (Вид А)



Боковой фасад (Вид В)

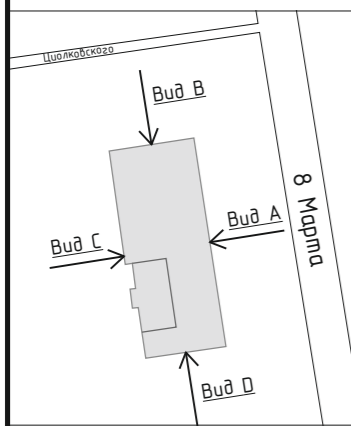


Ведомость отделочных материалов

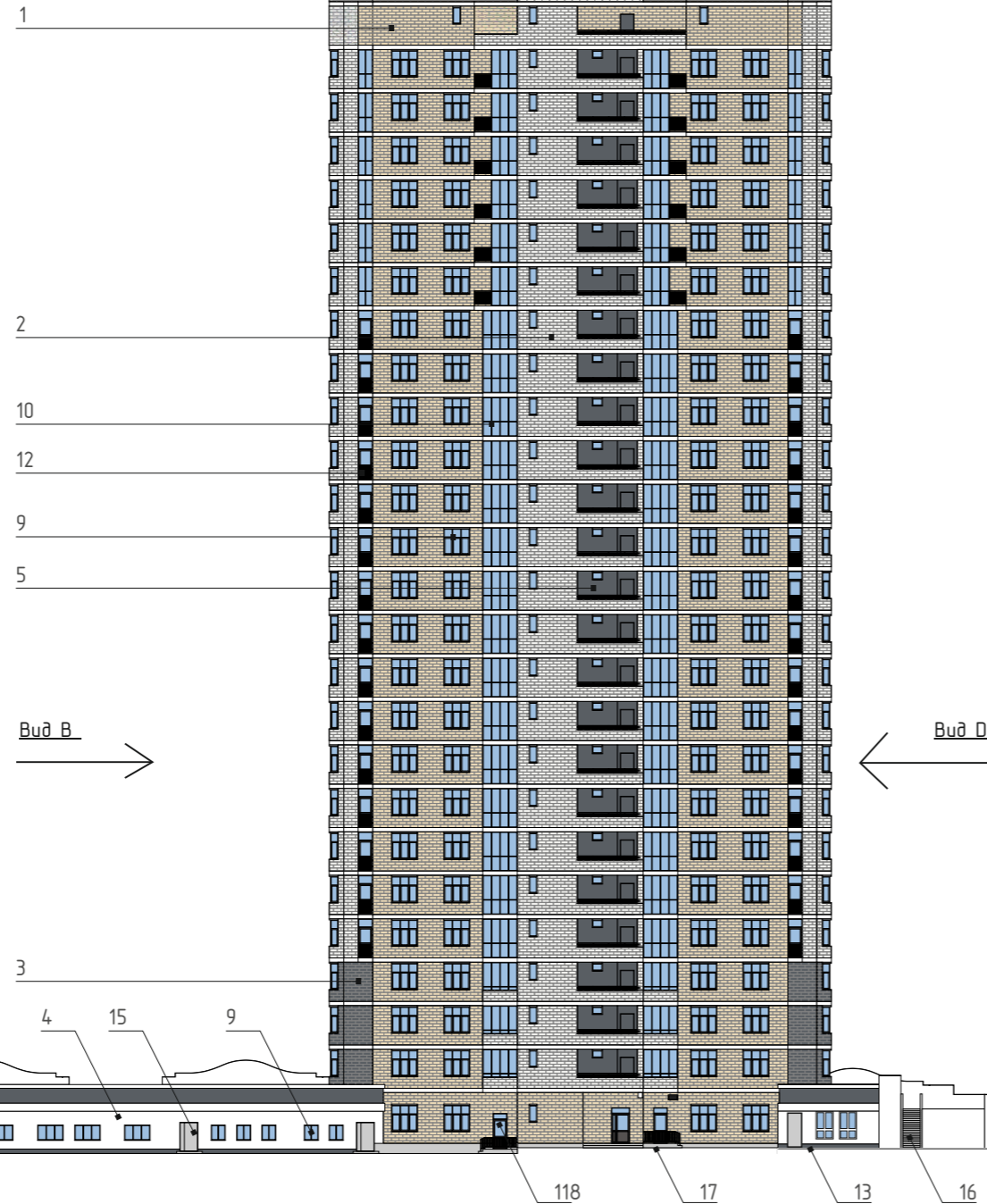
| № п/п | Элемент фасада               | Вид отделки, материал  | Эталон цвета | Индекс по цветовой палитре         |
|-------|------------------------------|--|--------------|------------------------------------|
| 1     | Поле стены 1                 | Облицовочный кирпич  | желтый       | цвет желтый                        |
| 2     | Поле стены 2                 | Облицовочный кирпич  | белый        | цвет белый                         |
| 3     | Поле стены 3                 | Облицовочный кирпич  | темно-серый  | цвет темно-серый                   |
| 4     | Поле стены 4                 | Крупный блок. Фасадная штукатурка.   | белый        | M 503 (TIKKURILA Symphony OPUS II) |
| 5     | Поле стены 5                 | Фасадная штукатурка по утеплителю.   | серый        | N 500 (TIKKURILA Symphony OPUS II) |
| 6     | Фриз                         | Крупный блок. Фасадная штукатурка.   | серый        | Ral 7004                           |
| 7     | Руст                         | Крупный блок. Фасадная штукатурка.   | белый        | M 503 (TIKKURILA Symphony OPUS II) |
| 8     | Фронтон                      | Крупный блок. Фасадная штукатурка.   | белый        | M 503 (TIKKURILA Symphony OPUS II) |
| 9     | Заполнение оконного проема   | Алюм. проф., двухкамерный стеклопакет. Полированное стекло. Водоотливы из оцинк. стали (эмаль) | белый        | Ral 9010                           |
| 10    | Остекление лоджии            | Алюм. проф., двухкамерный стеклопакет. Полированное стекло. Водоотливы из оцинк. стали (эмаль) | темно-серый  | Ral 7012                           |
| 11    | Витраж                       | Металл.профиль. Термостойкое рефлектирующее полированное стекло                                | темно-серый  | Ral 7012                           |
| 12    | Ограждение лоджии            | Металлы, покраска атмосферостойкой эмалью  | белый        | Ral 9003                           |
| 13    | Цоколь                       | Гранитные плиты  |              | Исетский гранит                    |
| 14    | Входная группа               | Теплое витраж.остекление. Алюминиевый профиль, стеклопакет.                                    | темно-серый  | Ral 7012                           |
| 15    | Заполнение дверного проема 1 | Дверь металлическая  | светло-серый | Ral 7037                           |
| 16    | Лестница                     | Гранитные плиты  |              | Ral 7023                           |
| 17    | Крыльцо                      | Ступени - бетон, гранитные плиты. Перила - нержавеющая сталь                                   |              | Ral 7023                           |
| 18    | Заполнение дверного проема 2 | Дверь стеклянная   | темно-серый  | Ral 7012                           |
| 19    | Заполнение проема ворот      | Секционные ворота  | белый        | Ral 9010                           |

|            |        |             |        |                    |       |  |  |      |        |
|------------|--------|-------------|--------|--------------------|-------|--|--|------|--------|
|            |        |             |        |                    |       | 0922 - ПФ8М188   |  |      |        |
|            |        |             |        |                    |       | Паспорт фасада здания жилого многоквартирного дома со встроенно-пристроенными нежилыми помещениями по ул. 8 Марта, 188 в г. Екатеринбург |  |      |        |
| Изм.       | Кол.ч. | Лист        | № Док. | Подп.              | Дата  | Схема фасада. Колористическое решение.   | Стадия   | Лист | Листов |
| Разработал |        | Дрозд       |        | <i>[Signature]</i> | 09.22 |  |  | 07   | 14     |
| Проверил   |        | Новокшонова |        | <i>[Signature]</i> |       | Главный фасад (Вид А)<br>Боковой фасад (Вид В).  | SOGLASOVANIE66.RU<br>г. Екатеринбург, пер.химиков д.3., оф.400 |      |        |

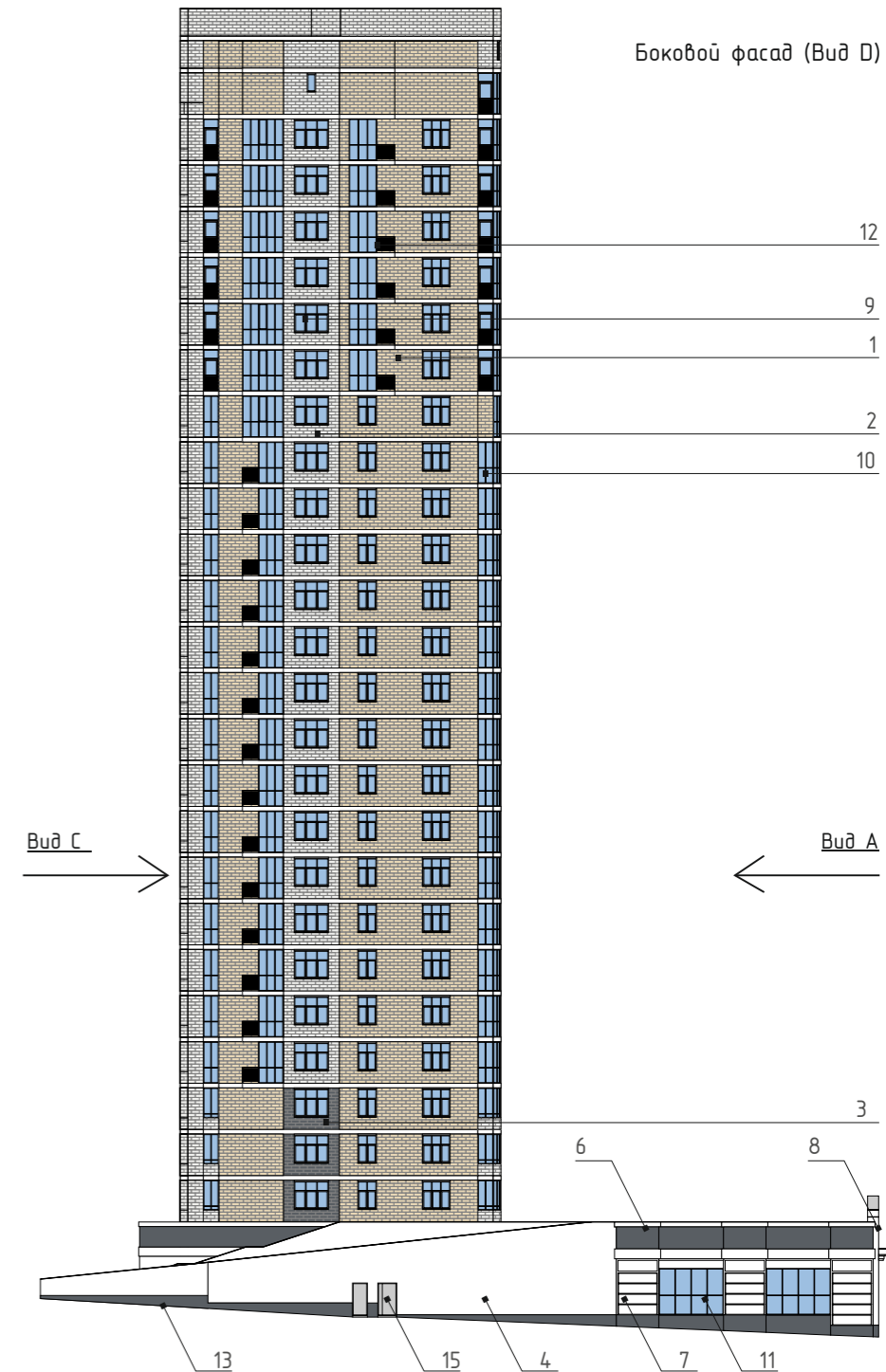




Дворовой фасад (Вид С)



Боковой фасад (Вид D)



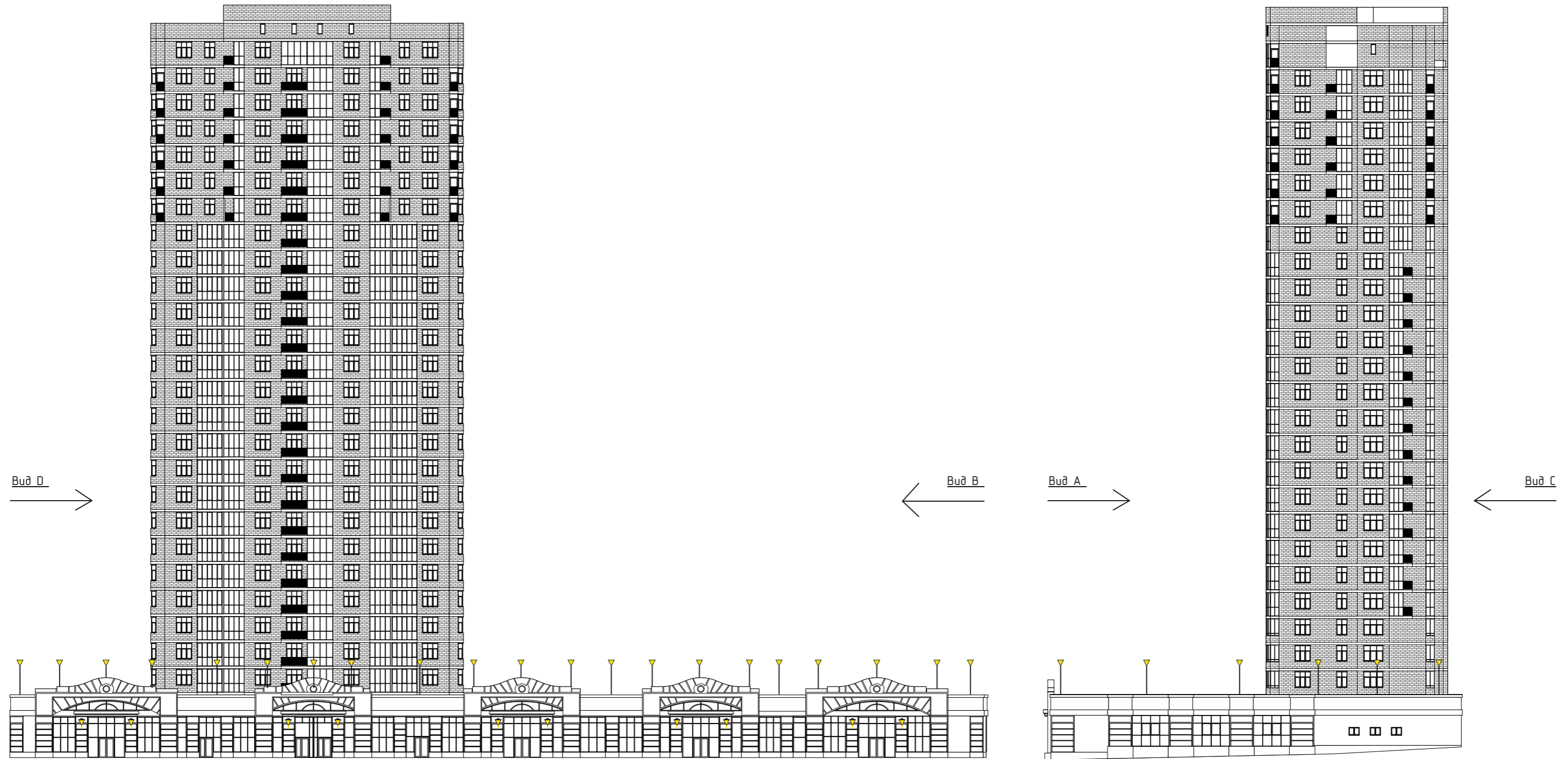
Ведомость отделочных материалов

| № п/п | Элемент фасада               | Вид отделки, материал  | Эталон цвета | Индекс по цветовой палитре         |
|-------|------------------------------|--|--------------|------------------------------------|
| 1     | Поле стены 1                 | Облицовочный кирпич  | желтый       | цвет желтый                        |
| 2     | Поле стены 2                 | Облицовочный кирпич  | белый        | цвет белый                         |
| 3     | Поле стены 3                 | Облицовочный кирпич  | темно-серый  | цвет темно-серый                   |
| 4     | Поле стены 4                 | Крупный блок. Фасадная штукатурка.   | белый        | M 503 (TIKKURILA Symphony OPUS II) |
| 5     | Поле стены 5                 | Фасадная штукатурка по утеплителю.   | серый        | N 500 (TIKKURILA Symphony OPUS II) |
| 6     | Фриз                         | Крупный блок. Фасадная штукатурка.   | серый        | Ral 7004                           |
| 7     | Руст                         | Крупный блок. Фасадная штукатурка.   | белый        | M 503 (TIKKURILA Symphony OPUS II) |
| 8     | Фронтон                      | Крупный блок. Фасадная штукатурка.   | белый        | M 503 (TIKKURILA Symphony OPUS II) |
| 9     | Заполнение оконного проема   | Алюм. проф., двухкамерный стеклопакет. Полированное стекло. Водоотливы из оцинк. стали (эмаль) | белый        | Ral 9010                           |
| 10    | Остекление лоджии            | Алюм. проф., двухкамерный стеклопакет. Полированное стекло. Водоотливы из оцинк. стали (эмаль) | темно-серый  | Ral 7012                           |
| 11    | Витраж                       | Металл.профиль. Термостойкое рефлектирующее полированное стекло                                | темно-серый  | Ral 7012                           |
| 12    | Ограждение лоджии            | Металлы, покраска атмосферостойкой эмалью  | белый        | Ral 9003                           |
| 13    | Цоколь                       | Гранитные плиты  |              | Исетский гранит                    |
| 14    | Входная группа               | Теплое витраж.остекление. Алюминиевый профиль, стеклопакет.                                    | темно-серый  | Ral 7012                           |
| 15    | Заполнение дверного проема 1 | Дверь металлическая  | светло-серый | Ral 7037                           |
| 16    | Лестница                     | Гранитные плиты  |              | Ral 7023                           |
| 17    | Крыльцо                      | Ступени - бетон, гранитные плиты. Перила - нержавеющая сталь                                   |              | Ral 7023                           |
| 18    | Заполнение дверного проема 2 | Дверь стеклянная   | темно-серый  | Ral 7012                           |
| 19    | Заполнение проема ворот      | Секционные ворота  | белый        | Ral 9010                           |

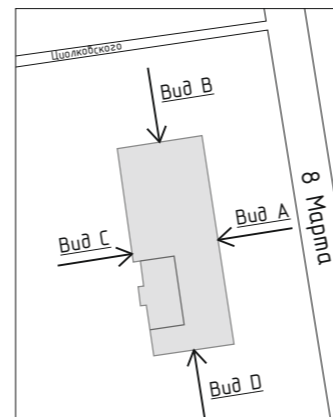
|          |        |      |        |       |      |   |                             |      |  |  |
|----------|--------|------|--------|-------|------|---|-----------------------------|------|--|--|
|          |        |      |        |       |      | 0922 - ПФ8М188  |                             |      |  |  |
|          |        |      |        |       |      | Паспорт фасада здания жилого многоквартирного дома со встроенно-пристроенными нежилыми помещениями по ул. 8 Марта, 188 в г. Екатеринбурге |                             |      |  |  |
| Изм.     | Кол.ч. | Лист | № Док. | Подп. | Дата | Схема фасада. Колористическое решение.  | Стадия                      | Лист | Листов   |  |
|          |        |      |        |       |      |   |                             | 08   | 14   |  |
| Проверил |        |      |        |       |      | Новокшонова   | Дворовые фасады (Вид С, D). |      | SOGLASOVANIE66.RU<br>г. Екатеринбург, пер.химиков д.3., оф.400 |  |

Главный фасад (Вид А)

Боковой фасад (Вид В)

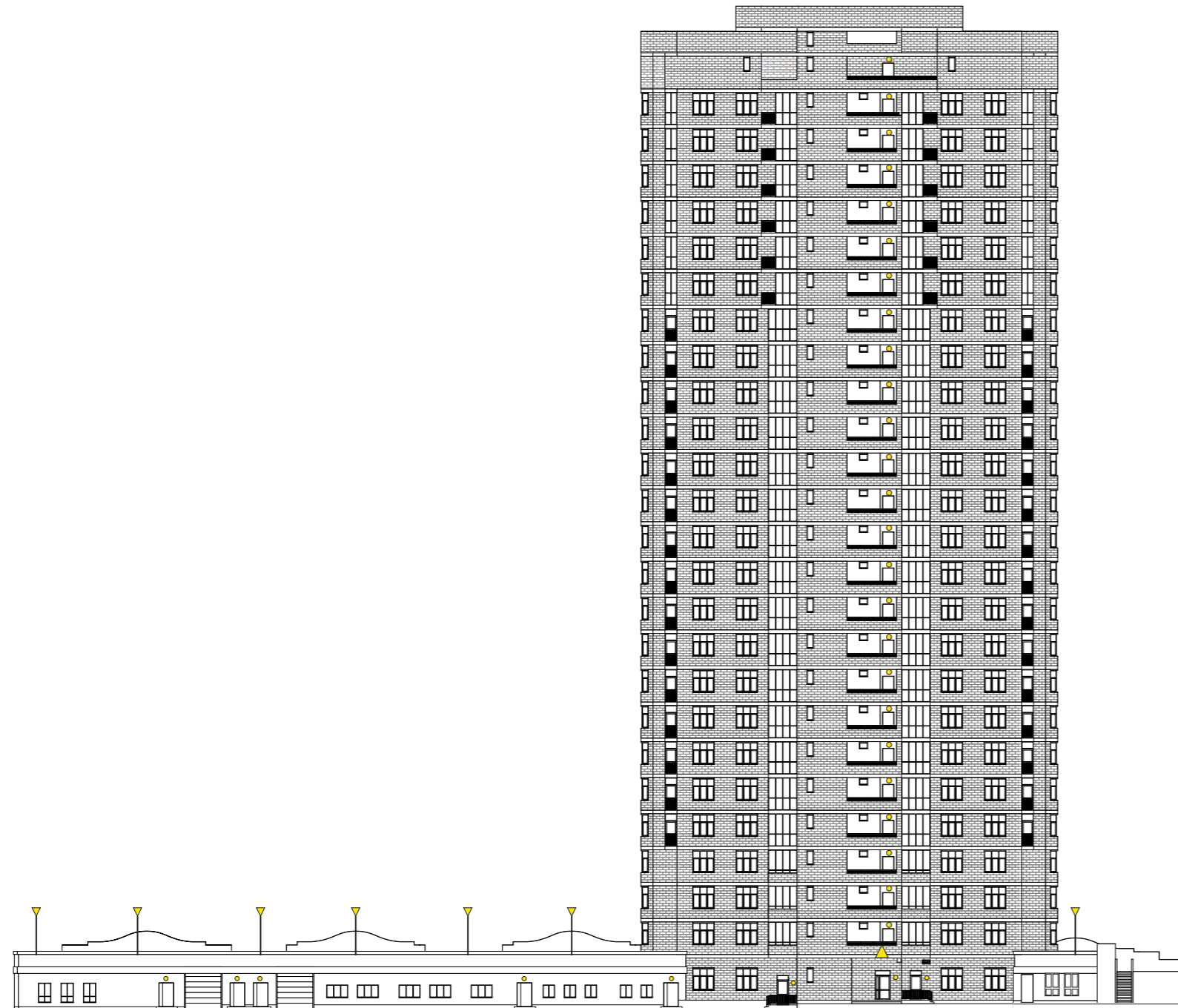


| № Поз. | Обозначение | Наименование                   | Примечание                         |
|--------|-------------|--------------------------------|------------------------------------|
| 1      | ▲           | Пржектор                       | Устанавливается над входом         |
| 2      | ●           | Настенный накладной светильник | Установлены над входом и въездом   |
| 3      | ▼           | Бра, декоративный светильник   | Установлены по бокам входных групп |
| 4      | ▼           | Фонарь                         | Установлены на кровле              |

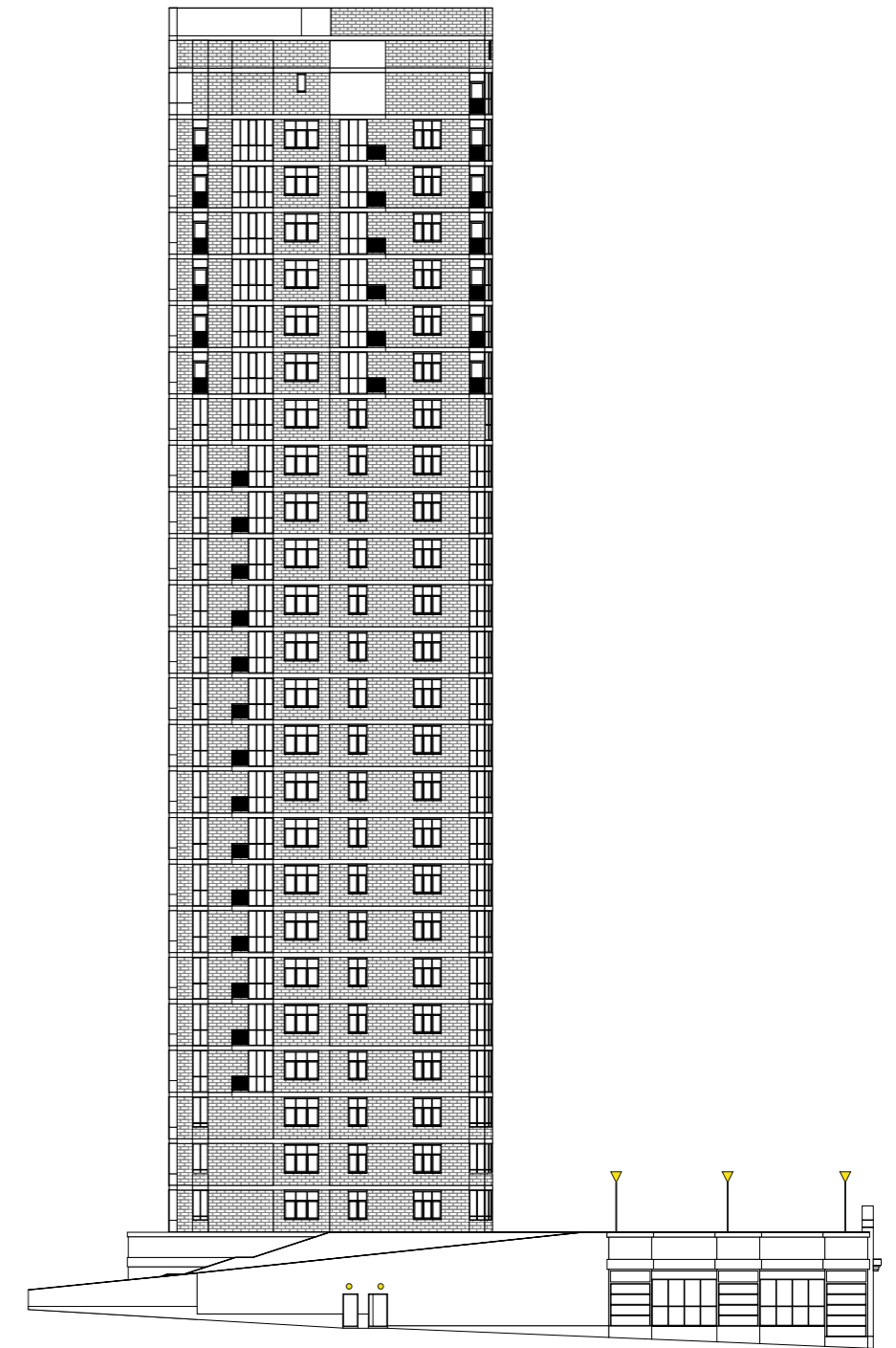


| Изм.  | Кол.ч.      | Лист | № Док. | Подп.              | Дата  | 0922 - ПФ8М188  |  |      |        |
|---|-------------|------|--------|--------------------|-------|---|--|------|--------|
| Разработал                                      | Дрозд       |      |        | <i>[Signature]</i> | 09.22 | Паспорт фасада здания жилого многоквартирного дома со встроенно-пристроенными нежилыми помещениями по ул. 8 Марта, 188 в г. Екатеринбурге |  |      |        |
| Проверил  | Новокшонова |      |        | <i>[Signature]</i> |       | Схема подсветки с указанием типов осветительных приборов  | Стадия   | Лист | Листов |
|   |             |      |        |                    |       |   |  | 09   | 14     |
| Главный фасад (Вид А)<br>Боковой фасад (Вид В). |             |      |        |                    |       |   | SOGLASOVANIE66.RU<br>г. Екатеринбург, пер.химиков д.3., оф.400 |      |        |

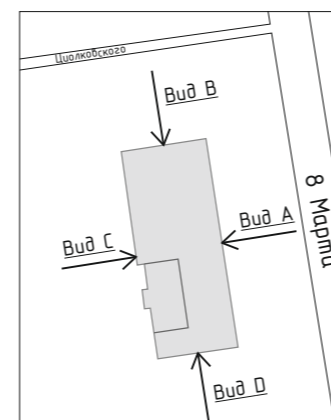
Дворовой фасад (Вид С)



Боковой фасад (Вид D)



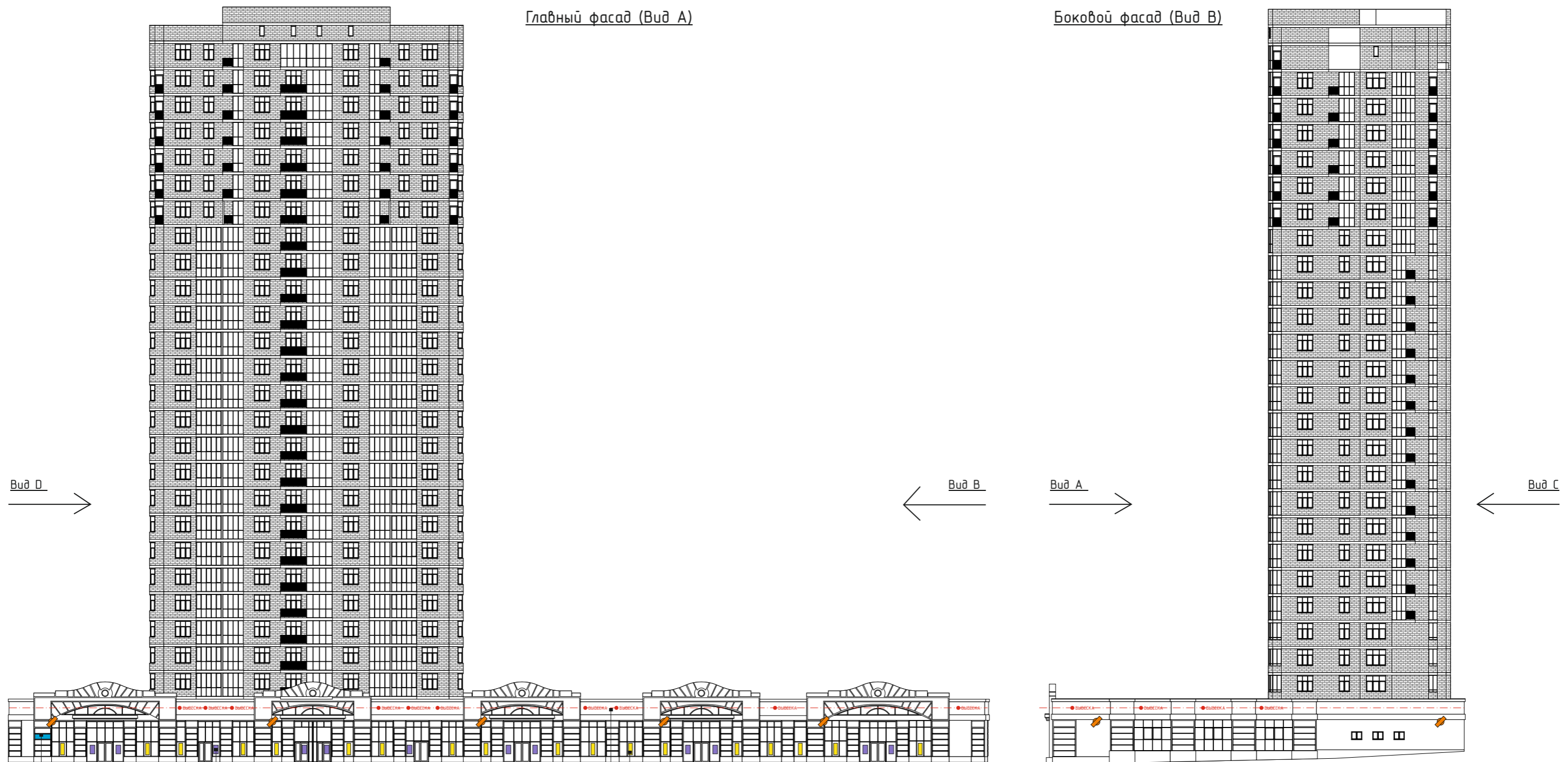
| № Поз. | Обозначение | Наименование                   | Примечание                         |
|--------|-------------|--------------------------------|------------------------------------|
| 1      | ▲           | Прожектор                      | Устанавливается над входом         |
| 2      | ●           | Настенный накладной светильник | Установлены над входом и въездом   |
| 3      | ▼           | Бра, декоративный светильник   | Установлены по бокам входных групп |
| 4      | ⚡           | Фонарь                         | Установлены на крыше               |



| Изм.       | Кол.ч.      | Лист | № Док. | Подп.              | Дата  | 0922 - ПФ8М188  |  |      |        |
|------------|-------------|------|--------|--------------------|-------|---|--|------|--------|
| Разработал | Дрозд       |      |        | <i>[Signature]</i> | 09.22 | Паспорт фасада здания жилого многоквартирного дома со встроенно-пристроенными нежилыми помещениями по ул. 8 Марта, 188 в г. Екатеринбурге |  |      |        |
| Проверил   | Новокшонова |      |        | <i>[Signature]</i> |       | Схема подсветки с указанием типов осветительных приборов  | Стадия   | Лист | Листов |
|            |             |      |        |                    |       | Дворовой фасад (Вид С)<br>Боковой фасад (Вид D).  |  | 10   | 14     |
|            |             |      |        |                    |       |   | SOGLASOVANIE66.RU<br>г. Екатеринбург, пер.химиков д.3., оф.400 |      |        |

Главный фасад (Вид А)

Боковой фасад (Вид В)



Место возможного размещения  
информационной конструкции  
Адресного блока

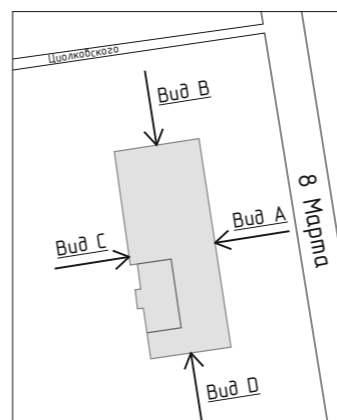
Место возможного размещения  
информационной конструкции  
Табличка-режимник

Место возможного размещения  
информационной конструкции  
Объемные световые буквы Н=400 мм  
Объемный световой знак вывески Н=750 мм

Место возможного размещения  
информационной конструкции за стеклом  
Световое панно

Общая ось  
размещения вывесок

| № Поз. | Обозначение | Наименование                     | Примечание  | Пример |
|--------|-------------|----------------------------------|---|--------|
| 1      |             | Наружные блоки кондиционеров     | Внешние блоки кондиционеров жилых помещений располагать внутри пространства лоджии. Внешние блоки кондиционеров коммерческих помещений нижних этажей располагать в помещениях подвального этажа, на кровле. |        |
| 2      |             | Камеры наружного видеонаблюдения | Располагаются в местах и количестве необходимых для нужного захвата территории в кадре. Показано условное расположение  |        |

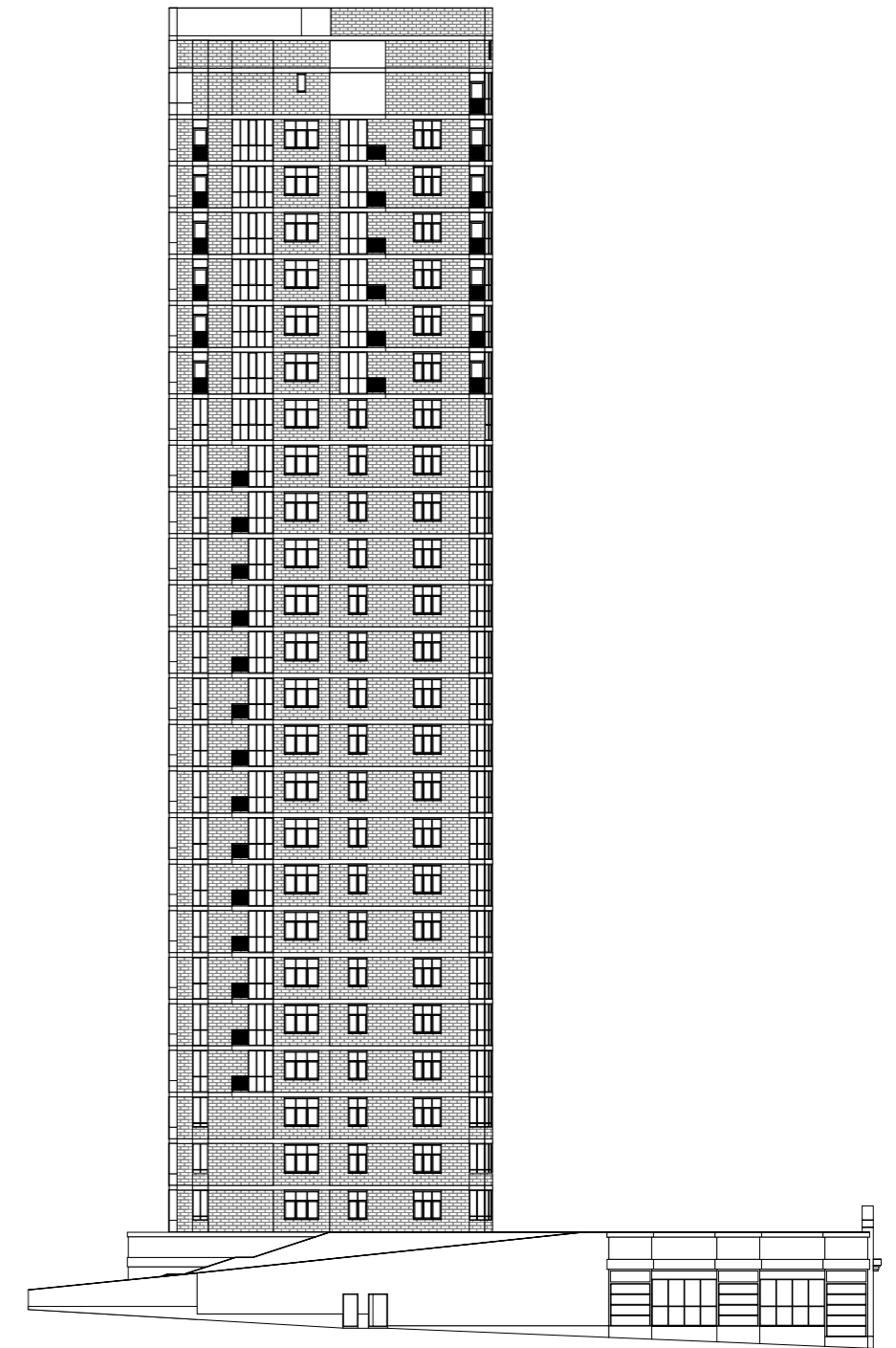
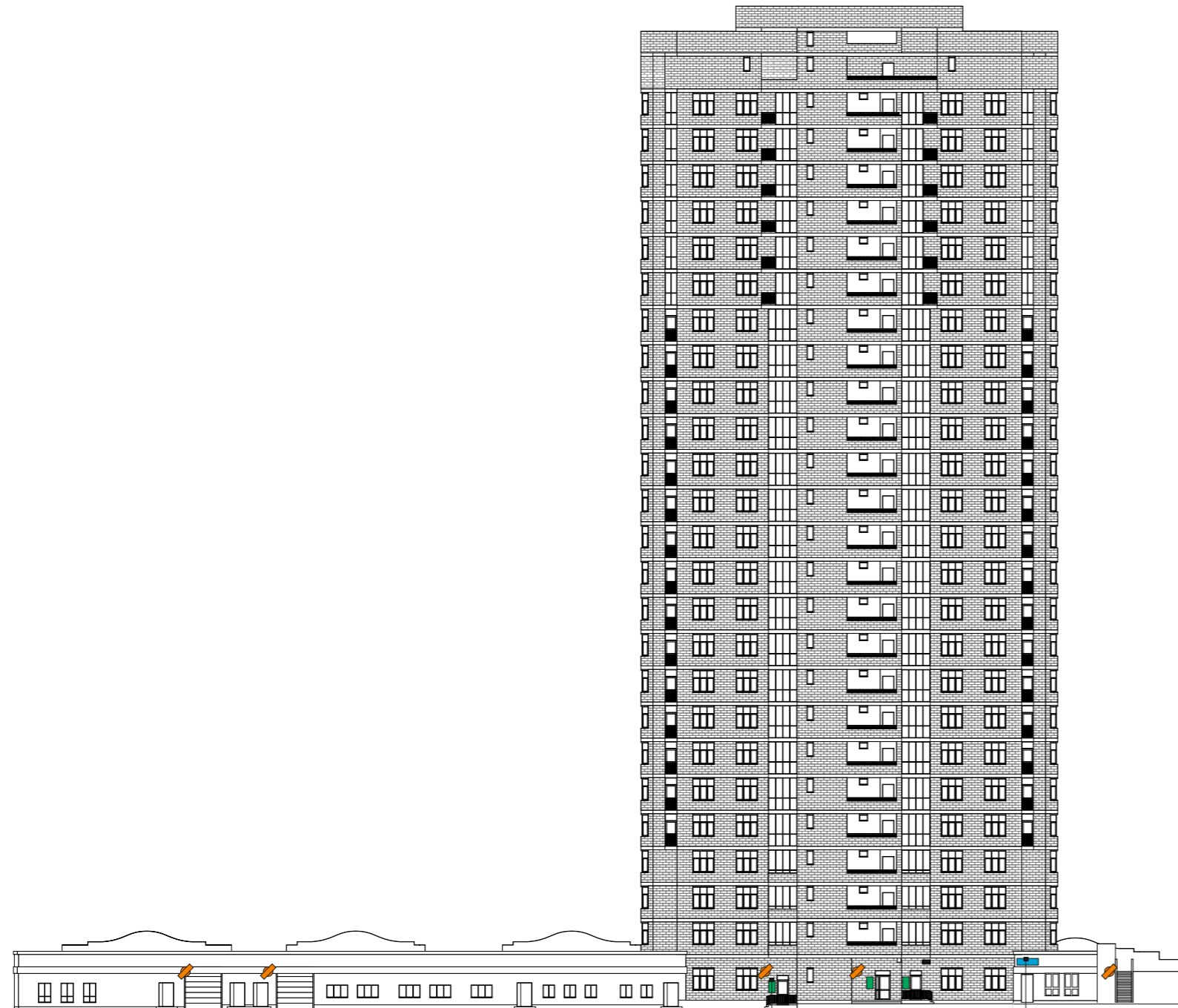


| Изм.       | Кол.ч. | Лист        | № Док. | Подп. | Дата  |
|------------|--------|-------------|--------|-------|-------|
| Разработал |        | Дрозд       |        |       | 09.22 |
| Проверил   |        | Новокшонова |        |       |       |

|   |  |  |        |
|---|--|--|--------|
| 0922 - ПФ8М188  |  |  |        |
| Паспорт фасада здания жилого многоквартирного дома со встроенно-пристроенными нежилыми помещениями по ул. 8 Марта, 188 в г. Екатеринбурге |  |  |        |
| Схема возможного размещения дополнительного оборудования, дополнительных элементов и устройств.   |  | Стадия   | Листов |
|   |  | 11   | 14     |
| Главный фасад (Вид А)<br>Боковой фасад (Вид В).   |  | SOGLASOVANIE66.RU<br>г. Екатеринбург, пер.химиков д.3., оф.400 |        |

Дворовой фасад (Вид С)

Боковой фасад (Вид D)

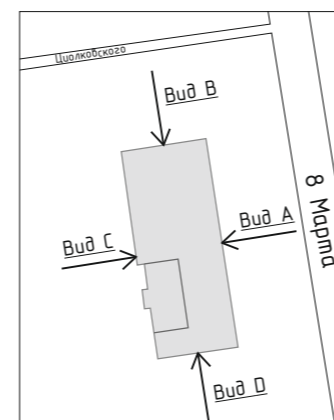


Место возможного размещения  
информационной конструкции  
Информационная табличка

Место возможного размещения  
информационной конструкции  
Адресного блока

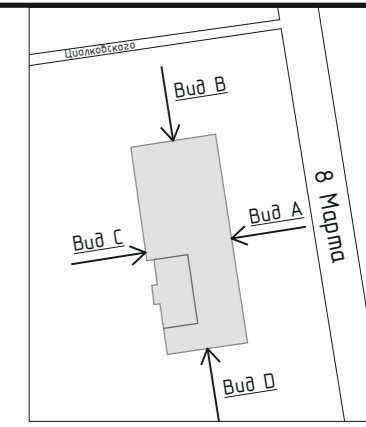
Общая ось  
размещения вывесок

| № Поз. | Обозначение | Наименование                     | Примечание  | Пример |
|--------|-------------|----------------------------------|---|--------|
| 1      |             | Наружные блоки кондиционеров     | Внешние блоки кондиционеров жилых помещений располагать внутри пространства лоджии. Внешние блоки кондиционеров коммерческих помещений нижних этажей располагать в помещениях подвального этажа, на кровле. |        |
| 2      |             | Камеры наружного видеонаблюдения | Располагаются в местах и количестве необходимых для нужного захвата территории в кадре. Показано условное расположение  |        |



| 0922 - ПФ8М188  |             |      |        |  |       |
|---|-------------|------|--------|--|-------|
| Паспорт фасада здания жилого многоквартирного дома со встроенно-пристроенными нежилыми помещениями по ул. 8 Марта, 188 в г. Екатеринбурге |             |      |        |  |       |
| Изм.  | Кол.ч.      | Лист | № Док. | Подп.  | Дата  |
| Разработал  | Дрозд       |      |        |  | 09.22 |
| Проверил  | Новокшопова |      |        |  |       |
| Схема возможного размещения дополнительного оборудования, дополнительных элементов и устройств.   |             |      |        | Стадия   | Лист  |
|   |             |      |        |  | 12    |
|   |             |      |        | Листов   | 14    |
| Дворовой фасад (Вид С)<br>Боковой фасад (Вид D).  |             |      |        | SOGLASOVANIE66.RU<br>г. Екатеринбург, пер.химиков д.3., оф.400 |       |

Главный фасад (Вид А). Фрагмент



Место расположения информационной конструкции  
Объемные световые буквы «ВКУСВИЛЛ»

Место расположения информационной конструкции  
Объемные световые буквы «Цветы 24 Жарден»

Место расположения информационной конструкции  
Объемные световые буквы «Четыре лапы»

Место расположения информационных конструкций  
Объемные световые буквы «Перекресток»

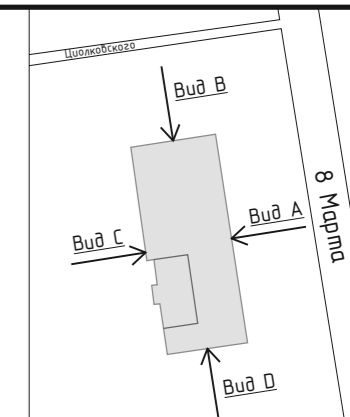
|            |        |             |        |                    |       |   |  |      |        |
|------------|--------|-------------|--------|--------------------|-------|---|--|------|--------|
|            |        |             |        |                    |       | 0922 - ПФ8М188  |  |      |        |
|            |        |             |        |                    |       | Паспорт фасада здания жилого многоквартирного дома со встроенно-пристроенными нежилыми помещениями по ул. 8 Марта, 188 в г. Екатеринбурге |  |      |        |
| Изм.       | Кол.ч. | Лист        | № Док. | Подп.              | Дата  | Схема размещения информационных конструкций<br>ВКУСВИЛЛ, Перекресток, Четыре лапы<br>Аптека   | Стадия   | Лист | Листов |
| Разработал |        | Дрозд       |        | <i>[Signature]</i> | 09.22 |   |  | 12.1 | 14     |
| Проверил   |        | Новокшорова |        | <i>[Signature]</i> |       | Главный фасад (Вид А).  | SOGLASOVANIE66.RU<br>г. Екатеринбург, пер.химиков д.3., оф.400 |      |        |

Боковой фасад (Вид В). Фрагмент



Перекресток

Место расположения информационных конструкций  
Объемные световые буквы «Перекресток»



|            |        |             |        |                    |       |   |  |      |        |
|------------|--------|-------------|--------|--------------------|-------|---|--|------|--------|
|            |        |             |        |                    |       | 0922 - ПФ8М188  |  |      |        |
|            |        |             |        |                    |       | Паспорт фасада здания жилого многоквартирного дома со встроенно-пристроенными нежилыми помещениями по ул. 8 Марта, 188 в г. Екатеринбурге |  |      |        |
| Изм.       | Кол.ч. | Лист        | № Док. | Подп.              | Дата  | Схема размещения информационной конструкции Перекресток   | Стадия   | Лист | Листов |
|            |        |             |        |                    |       |   |  |      |        |
| Разработал |        | Дрозд       |        | <i>[Signature]</i> | 09.22 |   |  | 12.2 | 14     |
| Проверил   |        | Новокшонова |        | <i>[Signature]</i> |       | Боковой фасад (Вид В).  | SOGLASOVANIE66.RU<br>г. Екатеринбург, пер.химиков д.3., оф.400 |      |        |



3200

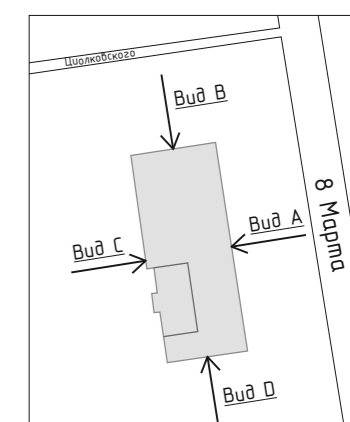
# ВКУСВИЛЛ

400

Информационная конструкция  
Объемные световые буквы

Лицевая поверхность - молочный акрил 3мм  
Борт - алюминиевый борт  
Ogascal 8500, 062

Внутренняя подсветка светодиодными модулями



|            |       |             |        |                    |       |  |   |      |        |
|------------|-------|-------------|--------|--------------------|-------|--|---|------|--------|
|            |       |             |        |                    |       | 0922 - ПФ8М188   |   |      |        |
|            |       |             |        |                    |       | Паспорт фасада здания жилого многоквартирного дома со встроенно-пристроенными нежилыми помещениями по ул. 8 Марта, 188 в г. Екатеринбург |   |      |        |
| Изм.       | Колч. | Лист        | № Док. | Подп.              | Дата  | Схема размещения информационной конструкции ВКУСВИЛЛ   | Стадия  | Лист | Листов |
| Разработал |       | Дрозд       |        | <i>[Signature]</i> | 09.22 |  |   | 12.3 | 14     |
| Проверил   |       | Новокшонова |        | <i>[Signature]</i> |       | Главный фасад (Вид А).   | SOGLASOVANIE66.RU<br>г. Екатеринбург, пер. химиков д.3., оф.400 |      |        |



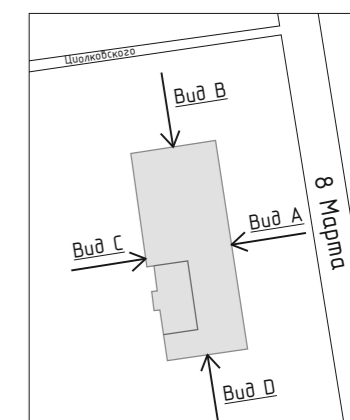


Информационная конструкция  
Объемные световые буквы

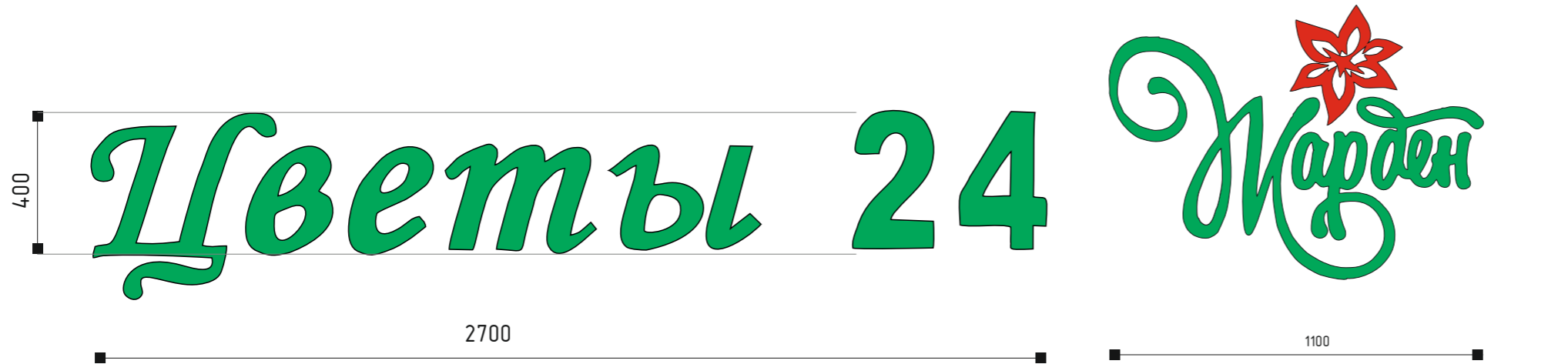
Лицевая поверхность - молочный акрил 3мм  
Борт - ПВХ  
RAL 9003

Объемный световой знак  
ПВХ, молочный акрил, полноцветная печать на транслюцентной пленке

Внутренняя подсветка светодиодными модулями



|            |        |             |        |                    |       |   |  |      |        |
|------------|--------|-------------|--------|--------------------|-------|---|--|------|--------|
|            |        |             |        |                    |       | 0922 - ПФ8М188  |  |      |        |
|            |        |             |        |                    |       | Паспорт фасада здания жилого многоквартирного дома со встроенно-пристроенными нежилыми помещениями по ул. 8 Марта, 188 в г. Екатеринбурге |  |      |        |
| Изм.       | Кол.ч. | Лист        | № Док. | Подп.              | Дата  | Схема размещения информационной конструкции<br>Четыре лапы  | Стадия   | Лист | Листов |
| Разработал |        | Дрозд       |        | <i>[Signature]</i> | 09.22 |   |  | 12.4 | 14     |
| Проверил   |        | Новокшонова |        | <i>[Signature]</i> |       | Главный фасад (Вид А).  | SOGLASOVANIE66.RU<br>г. Екатеринбург, пер.химиков д.3., оф.400 |      |        |

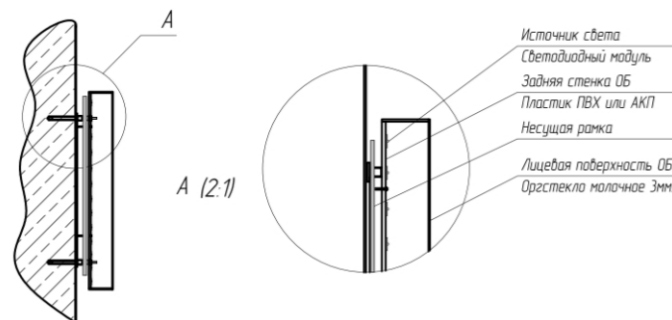


**Информационная конструкция**  
**Объемные световые буквы**

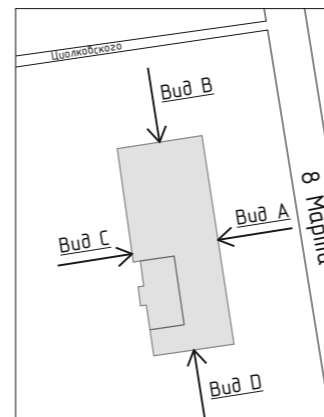
Буквы объемные световые, глубина 80мм, лицевая часть - акрил Plexiglas 3 мм, пленочная аппликация - пленка ORACAL 8500 № 062 задняя крышка - ПВХ 10мм. Подсветка - светодиодные модули ELF-V2019 2 2835W. Блоки питания MeanWell

**Информационная конструкция**  
**Объемные световые буквы**

Основы конструкции - металлический каркас с полимерным покрытием в цвет фасада  
Буквы объемные световые, глубина 80мм, лицевая часть - акрил Plexiglas 3 мм, пленочная аппликация - пленка ORACAL 8500 № 330, 062 задняя крышка - ПВХ 10мм. Подсветка - светодиодные модули ELF-V2019 2 2835W. Блоки питания MeanWell



1. Объемные световые буквы крепятся к несущей рамке посредством саморезов.
2. Несущая рамка крепится к фасаду посредством дюбель-анкера FISHER 10x250мм



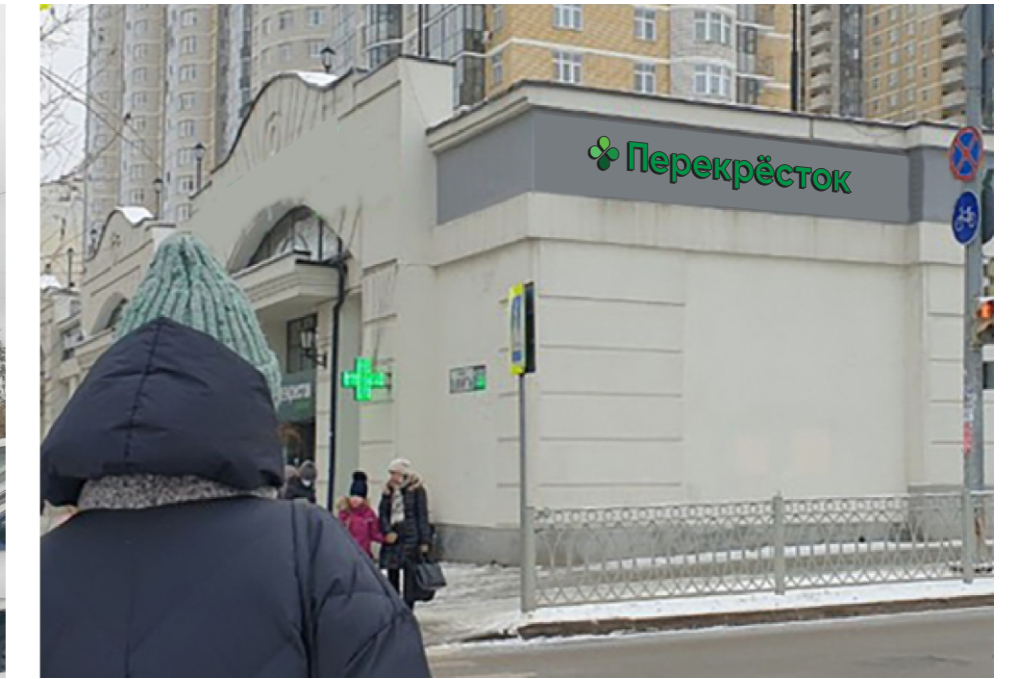
| Изм.       | Кол.ч. | Лист        | № Док. | Подп.              | Дата  |
|------------|--------|-------------|--------|--------------------|-------|
| Разработал |        | Дрозд       |        | <i>[Signature]</i> | 09.22 |
| Проверил   |        | Новокшонова |        | <i>[Signature]</i> |       |

|  |  |  |      |
|--|--|--|------|
| 0922 - ПФ8М188   |  |  |      |
| Паспорт фасада здания жилого многоквартирного дома со встроенно-пристроенными нежилыми помещениями по ул. 8 Марта, 188 в г. Екатеринбург |  |  |      |
| Схема размещения информационных конструкций<br>Цветы 24 Жарден   |  | Стадия   | Лист |
|  |  | 12.5   | 14   |
| Главный фасад (Вид А).   |  | SOGLASOVANIE66.RU<br>г. Екатеринбург, пер.химиков д.3., оф.400 |      |

Размещение информационной конструкции на главном фасаде (Вид А)



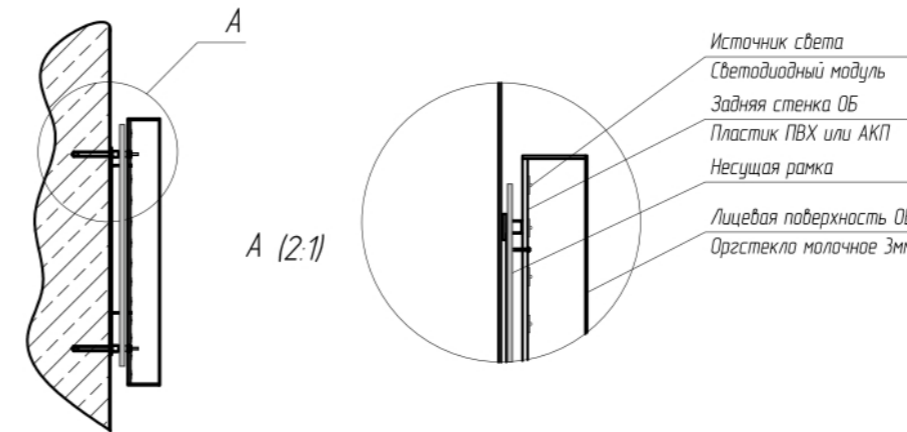
Размещение информационной конструкции на боковом фасаде (Вид В)



Объемные световые буквы и логотип (Главный фасад (Вид А)  
Боковой фасад (Вид В))

3шт

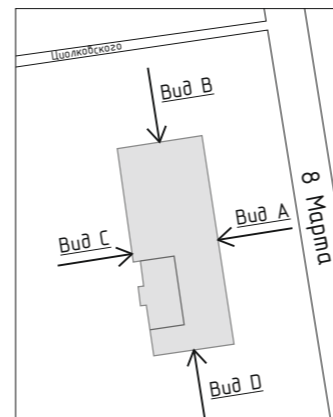
3000



1. Объемные световые буквы крепятся к несущей рамке посредством саморезов.
2. Несущая рамка крепится к фасаду посредством дюбель-анкера FISHER 10x250мм

**Информационная конструкция  
Объемные световые буквы**

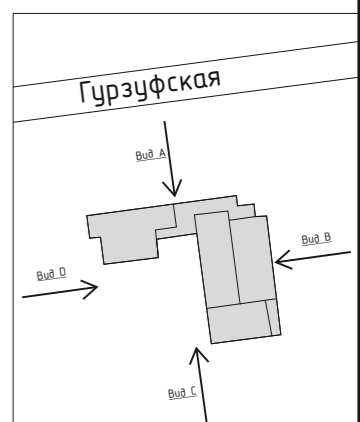
Основы конструкции - металлический каркас Тр.20x20x1,5 с полимерным покрытием в цвет фасада  
Буквы объемные световые, глубина 80мм, лицевая часть - акрил Plexiglas 3 мм, пленочная аппликация - пленка ORACAL 8500 № 062, 063, 060, 087  
Боковая стенка - акрил Plexiglas 3 мм (световая), задняя крышка - ПВХ 10мм.  
Подсветка - светодиодные модули ELF-V2019 2 2835W. Блоки питания MeanWell



|            |        |             |        |                    |       |  |  |      |        |
|------------|--------|-------------|--------|--------------------|-------|--|--|------|--------|
|            |        |             |        |                    |       | 0922 - ПФ8М188   |  |      |        |
|            |        |             |        |                    |       | Паспорт фасада здания жилого многоквартирного дома со встроенно-пристроенными нежилыми помещениями по ул. 8 Марта, 188 в г. Екатеринбург |  |      |        |
| Изм.       | Кол.ч. | Лист        | № Док. | Подп.              | Дата  | Схема размещения информационных конструкций Перекресток  | Стадия   | Лист | Листов |
| Разработал |        | Дрозд       |        | <i>[Signature]</i> | 09.22 |  |  | 12.6 | 14     |
| Проверил   |        | Новокшопова |        | <i>[Signature]</i> |       | Главный фасад (Вид А).   | SOGLASOVANIE66.RU<br>г. Екатеринбург, пер.химиков д.3., оф.400 |      |        |

Перечень дополнительного оборудования, дополнительных элементов и устройств

| № | Тип дополнительного оборудования, элемента или устройства | Краткое описание  | Расположение/фасад | Номер листа ПФ, содержащего схему | Информация о демонтаже |
|---|---|---|--------------------|-----------------------------------|------------------------|
| 1 | Информационная конструкция                                | Объемные световые буквы<br>Объемный световой знак вывески Н=750 мм<br>Без подложки  | Вид А, В           | Лист 11                           |                        |
| 2 | Информационная конструкция                                | Табличка - режимник   | Вид А              | Лист 11                           |                        |
| 3 | Внешние блоки кондиционеров                               | Внешние блоки кондиционеров жилых помещений располагать внутри пространства лоджии.<br>Внешние блоки кондиционеров коммерческих помещений нижних этажей располагать в помещениях подвального этажа, на кровле |                    | Лист 11,12                        |                        |
| 4 | Информационная конструкция                                | Объемные световые буквы<br>Объемный световой знак вывески Н=1100 мм<br>Без подложки   | Вид А              | Лист 11                           |                        |
| 6 | Информационно навигационная конструкция                   | Световая консоль<br>Световой короб, h=1000 мм   | Вид А              | Лист 11                           |                        |
| 7 | Информационная конструкция                                | Световое панно за стеклом   | Вид А              |                                   |                        |
| 8 |   |   |                    |                                   |                        |
| 9 |   |   |                    |                                   |                        |



Примечание: Понятие дополнительного оборудования, дополнительных элементов и устройств, информационных указателей, конструктивных элементов фасада определяется ТРЕБОВАНИЯМИ К СОДЕРЖАНИЮ ОТДЕЛЬНЫХ КОНСТРУКТИВНЫХ ЭЛЕМЕНТОВ ФАСАДА, К ДОПОЛНИТЕЛЬНОМУ ОБОРУДОВАНИЮ, ДОПОЛНИТЕЛЬНЫМ ЭЛЕМЕНТАМ И УСТРОЙСТВАМ, РАЗМЕЩАЕМЫМ НА ФАСАДАХ ЗДАНИЙ, СТРОЕНИЙ, СООРУЖЕНИЙ, утвержденных Постановлением Администрации г. Екатеринбурга от 02.12.2015 № 3517

|            |        |             |        |                  |       |   |  |      |        |
|------------|--------|-------------|--------|------------------|-------|---|--|------|--------|
|            |        |             |        |                  |       | 0922 - ПФ8М188  |  |      |        |
|            |        |             |        |                  |       | Паспорт фасада здания жилого многоквартирного дома со встроенно-пристроенными нежилыми помещениями по ул. 8 Марта, 188 в г. Екатеринбурге |  |      |        |
| Изм.       | Кол.ч. | Лист        | № Док. | Подп.            | Дата  | Перечень дополнительного оборудования, дополнительных элементов и устройств.  | Стадия   | Лист | Листов |
| Разработал |        | Дрозд       |        | <i>[Подпись]</i> | 09.22 |   |  | 13   | 14     |
| Проверил   |        | Новокшопова |        | <i>[Подпись]</i> |       |   | SOGLASOVANIE66.RU<br>г. Екатеринбург, пер.химиков д.3., оф.400 |      |        |

Сведения о корректировке паспорта

| № | Дата проведения корректировки паспорта фасадов | Автор паспорта фасадов | Обоснование | Сведения о ранее согласованных паспортах фасадов (дата согл., автор паспорта) |
|---|--|------------------------|-------------|---|
| 1 |  |                        |             |   |
| 2 |  |                        |             |   |
| 3 |  |                        |             |   |
| 4 |  |                        |             |   |

|            |        |             |        |       |       |  |   |      |        |
|------------|--------|-------------|--------|-------|-------|--|---|------|--------|
|            |        |             |        |       |       | 0922 - ПФ8М188   |   |      |        |
|            |        |             |        |       |       | Паспорт фасада здания жилого многоквартирного дома со встроено-пристроенными нежилыми помещениями по ул. 8 Марта, 188 в г. Екатеринбурге |   |      |        |
| Изм.       | Кол.ч. | Лист        | № Док. | Подп. | Дата  | Сведения о корректировке паспорта.   | Стадия  | Лист | Листов |
| Разработал |        | Дрозд       |        |       | 09.22 |  |   | 14   | 14     |
| Проверил   |        | Новокшорова |        |       |       |  | SOGLASOVANIE66.RU<br>г. Екатеринбург, пер. химиков д.3., оф.400 |      |        |